

LEGENDA MÍSTNOSTÍ 1.NP

Číslo míst.	Účel místnosti	Plocha	Druh podlahy	Úprava povrchu stěn	Poznámka
101	Zádveří	4,30	Kaberec		
102	Recepce	19,15	Kaberec		
103a	Chodba	5,30	PVC		
103b	ŠATNA	6,60	PVC		
104	WC	1,55	KD - 1	KD/2000	
105	ÚČEBNA	54,70	PVC	KD/ML	
106a	ÚČEBNA	64,65	PVC	KD/1500/UM	
106b	Kabinet	8,75	PVC		
107	Chodba	3,85	PVC		
108	Sklad	3,15	PVC		
109	ZÁŽEMÍ	7,45	PVC	KD/1500	
110	Výťah	1,00			
111	Sklad	1,20	PVC		
112	PŘEDSÍŇKA	3,13	KD - 2	SD/100	
113	UMÝVÁRNA	1,82	KD - 1	KD/2000(2250)	
114	WC	1,10	KD - 1	KD/2000	
115	ÚKLIDOVÁ KOMBRA	1,20	KD - 1	KD/1500	
116	Schodiště	13,20	PVC		
117	Technická místnost	6,70			
118	SPOJOVACÍ CHODBA	16,80	PVC		ZPR
119	Závěří	9,70			
120	WC	3,30	Keram. dlažba		

LEGENDA

- POTRUBÍ STUDENÉ VODY PITNÉ (PPR PN20)
- POTRUBÍ TEPLÉ VODY (PPR PN20)
- POTRUBÍ CÍRKULOVANÉ VODY (PPR PN20)
- STÁVAJÍCÍ POTRUBÍ STUDENÉ VODY
- STÁVAJÍCÍ POTRUBÍ TEPLÉ VODY
- STÁVAJÍCÍ POTRUBÍ CÍRKULACE
- SPLAŠKOVÁ KANALIZACE (PP - HT SYSTÉM - VNITŘNÍ) (PP - KG SYSTÉM - V ZÁKLADECH)
- STÁVAJÍCÍ SPLAŠKOVÁ KANALIZACE
- DEŠŤOVÁ KANALIZACE (PP - HT SYSTÉM - VNITŘNÍ)
- STÁVAJÍCÍ DEŠŤOVÁ KANALIZACE

POZNÁMKY

UCHYCENÍ POTRUBÍ

- UCHYCENÍ POTRUBÍ BUDE V SOULADU S POKYNY VÝROBCE POTRUBÍ

TEPELNÁ IZOLACE POTRUBÍ

- OSTATNÍ ROZVODY STUDENÉ VODY BUDOU IZOLOVÁNY DLE NORMY ČSN 75 5409
- ROZVODY TEPLÉ VODY A CÍRKULACE BUDOU IZOLOVÁNY DLE VYHLÁŠKY 193/2007 Sb.

SPÁDY KANALIZAČNÍHO POTRUBÍ

- PŘIPOJOVACÍ POTRUBÍ BUDE PROVEDENO V MINIMÁLNÍM SPÁDU 3‰
- SVODNÉ (LEŽATÉ) POTRUBÍ SPLAŠKOVÉ KANALIZACE BUDE V MINIMÁLNÍM SPÁDU 2‰

VÝŠKA OSAZENÍ WC

- KLOZETÝ BUDOU OSAZENY TAK, ABY HORNÍ HRANA SEDÁTKA BYLA 410mm NAD ČISTOU PODLAHOU

VÝŠKA OSAZENÍ UMYVADLA

- UMYVADLA PRO INVALIDNÍ OSOBY BUDOU OSAZENY TAK, ABY HORNÍ HRANA UMYVADLA BYLA 800mm NAD ČISTOU PODLAHOU (VYHL. 398/2009 Sb.).
- VŠECHNY OSTATNÍ UMYVADLA BUDOU OSAZENY TAK, ABY HORNÍ HRANA UMYVADLA BYLA 850mm NAD ČISTOU PODLAHOU

VÝŠKA OSAZENÍ PISOÁRU

- VŠECHNY PISOÁRY BUDOU OSAZENY VE STANDARDNÍ VÝŠCE 650mm

KOMPENZACE DÉLKOVÉ ROZTAŽNOSTI POTRUBÍ

- KOMPENZACE DÉLKOVÉ ROZTAŽNOSTI POTRUBÍ TEPLÉ VODY JE ŘEŠENO ZMĚNOU TRASY POTRUBÍ (ALTERNATIVNĚ MOHOU BÝT POUŽITY U-KOMPENZÁTORY).

TĚSNĚNÍ PROSTUPŮ POTRUBÍ POŽÁRNĚ

DĚLÍČIMI KONSTRUKCEMI

- PROSTUPY POTRUBÍ BUDOU UTĚSNĚNY POPŘ. OPAŘENÝ PROTIPOŽÁRNÍM MANŽETAMI UKPÁVKAMI V SOULADU S ČSN 73 800, ČL. 6.2. PODROBNĚJI VIZ TECHNICKÁ ZPRÁVA ZDRAVOTNICKY.
- PŘESNÝ TYP A UMÍSTĚNÍ PROTIPOŽÁRNÍCH MANŽET (UKPÁVEK) NUTNO UPŘESNIT S TECHNOLOGEM FIRMY DODÁVAJÍCÍ PROTIPOŽÁRNÍ MANŽETY (UKPÁVKY)

KOORDINACE

- PŘI PROVÁDĚNÍ JE NUTNÁ KOORDINACE STAVEBNÍ ČÁSTI, ELEKTROINSTALACE VZDUCHOTECHNIKY A ÚSTŘEDNÍHO VYTÁPĚNÍ.

PODÉLNÉ PROFILY KANALIZACE

ŘEZ S8-S8'

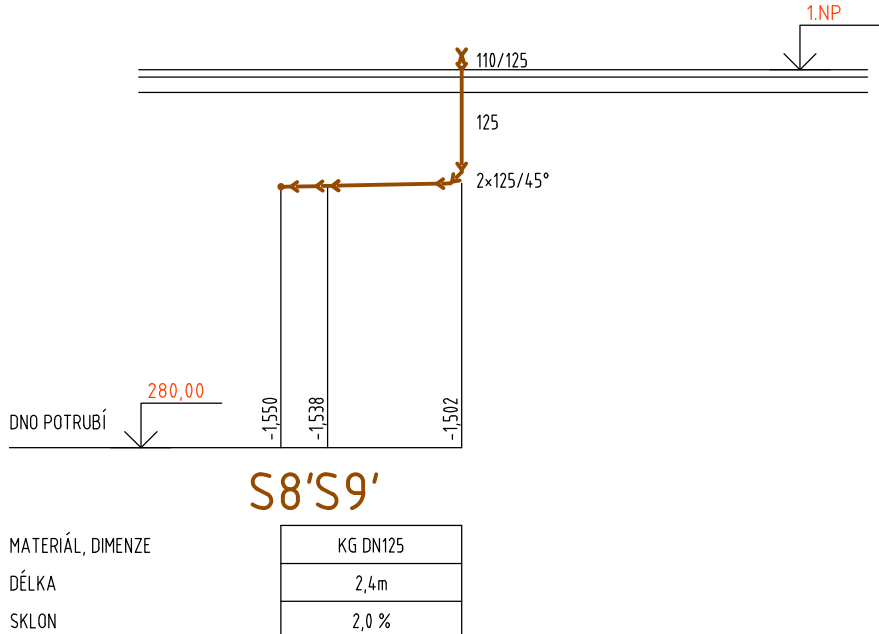
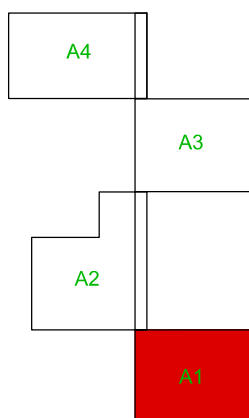


SCHÉMA BUDOVY



ZDRAVOTNĚ TECHNICKÉ INSTALACE

I. etapa - výměna páteřních ležatých rozvodů vody až po odbočky do jednotlivých pavilónů, provedení výměny rozvodů ZTI a oprava soc. zařízení v pavilonech A1+A3
ČÁST I.b - úpravy v pavilónu A1

DOKUMENTACE PRO VÝBĚR ZHOTOVITELE STAVBY A DOKUMENTACE PRO PROVÁDĚNÍ STAVBY

HLAVNÍ PROJEKTANT	PROJEKTANT PROFES	VYPRACOVAL	
ING. PROVAZNIK	ING. TOMÁŠ FABIAN	ING. TOMÁŠ FABIAN	
INVESTOR : SMO Mob Ostrava-Jihul. Horní 3, Ostrava-Hrabůvka, 700 30			
GEN. PROJEKTANT: ING.JAROMIR PROVAZNIK, Raisova 5, Ostrava-Mar.Hory			
NÁZEV STAVBY : Výměna rozvodů zdravotnický a oprava sociálních zařízení v objektu J. Matuška 82/26a, Ostrava - Dubina		DATUM STUP.P.D. DZ + DPS	01/2025
		ČÍS.ZAK.	
		MĚŘÍTKO	Č.VÝKRESU
PŮDORYS ZÁKLADŮ - pavilón A1		1:50	
PODÉLNÝ PROFIL KANALIZACE		1:100	302 - Ib